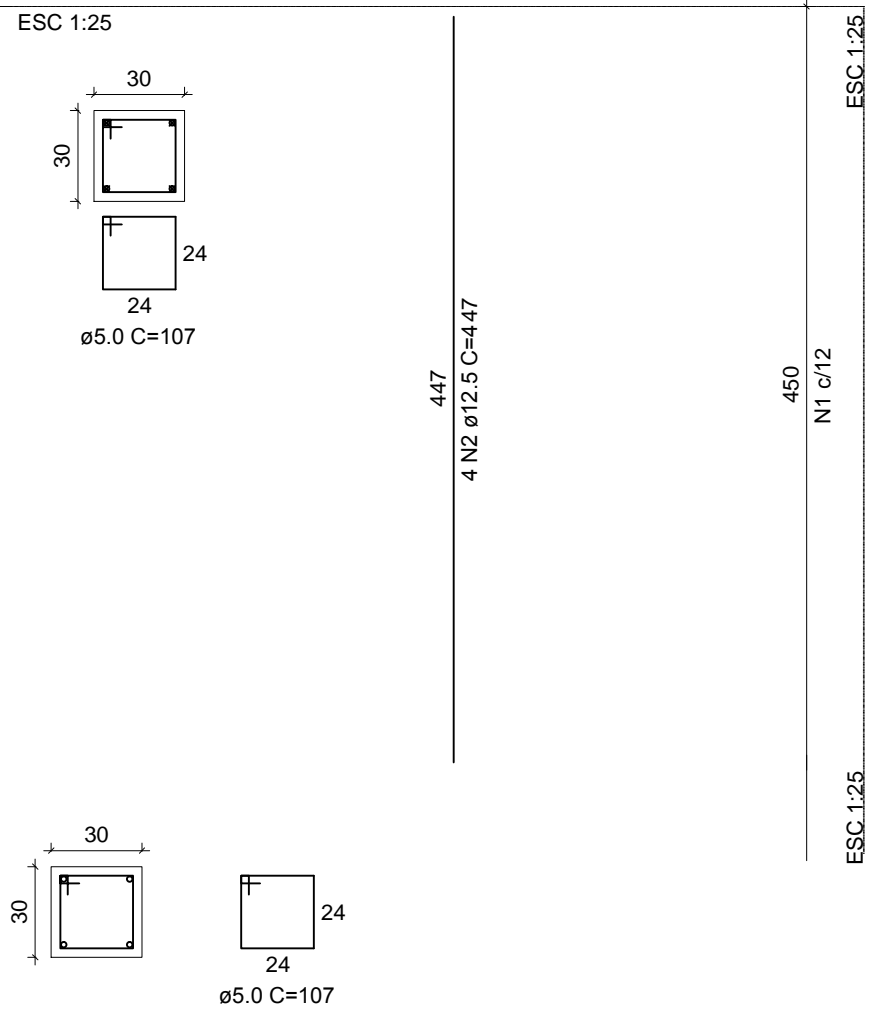


PILARES



RELAÇÃO DO AÇO

P1=P2=P3=P4=P5=P6=P7=P8

AÇO	N	DIAM (mm)	QUANT	C.UNIT (cm)	C.TOTAL (cm)
CA60	1	5.0	300	107	32100
CA50	2	12.5	32	447	14304
CA50	CONSOLE	8.0	96	65	6240
CA50	CONSOLE	8.0	96	100	9600

RESUMO DO AÇO

AÇO	DIAM (mm)	C.TOTAL (m)	PESO + 10% (kg)
CA50	12.5	143	157.30
CA50	8.0	158	56.10
CA60	5.0	321	44.99

PESO TOTAL (kg)

CA50 213.40

CA60 44.99

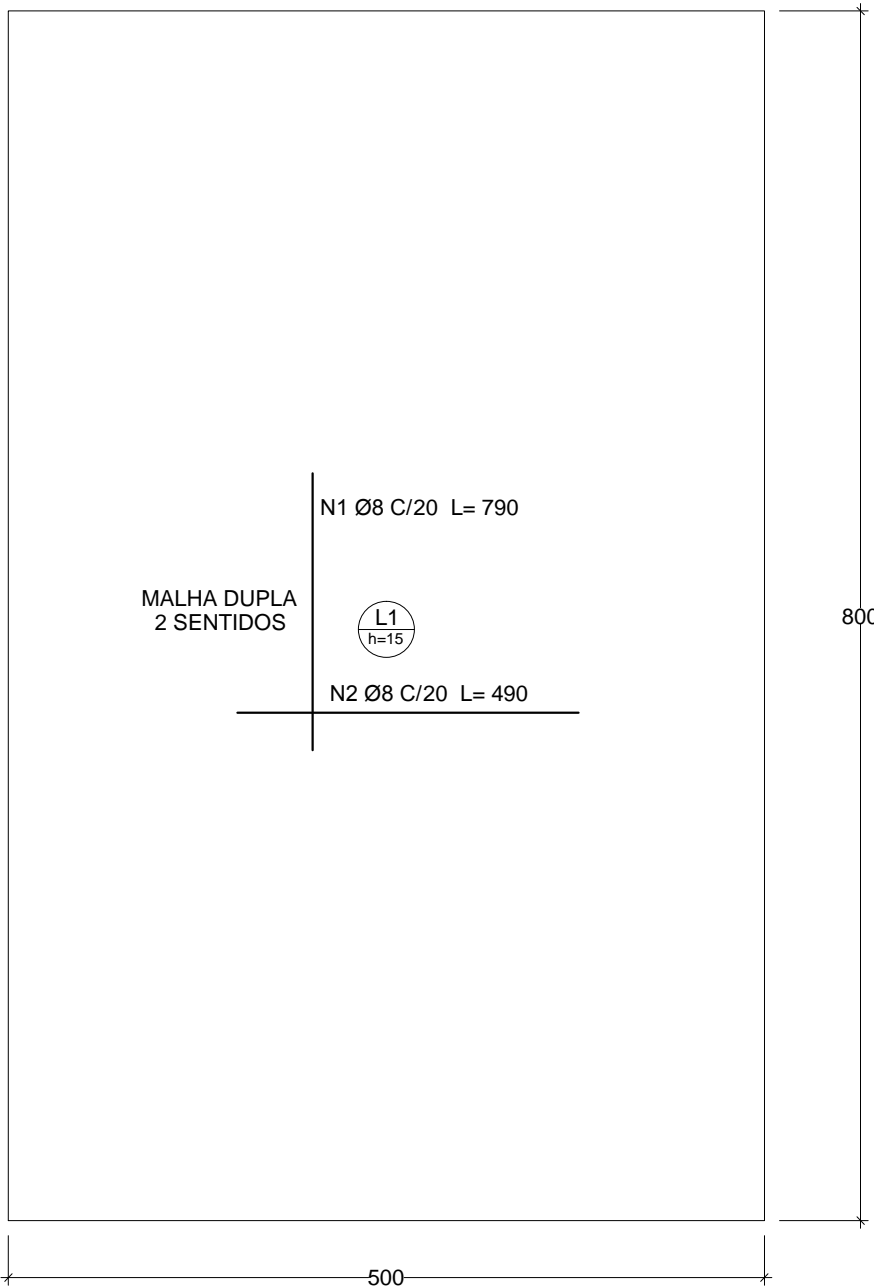
Volume de concreto (C-25) = 3,456 m³

Área de forma = 26,016 m²

RADIER MOLDADO IN LOCO

PRIMEIRO TRECHO DA RAMPA

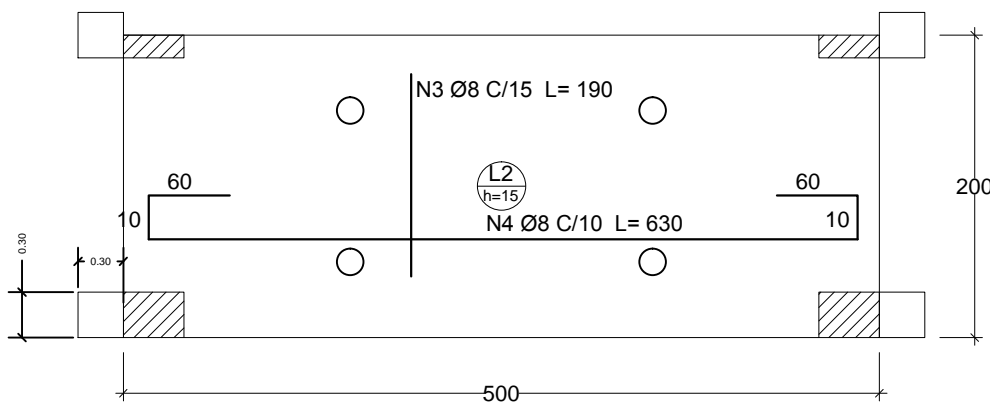
ESC 1:50



LAJES PRÉ MOLDADAS (4 REPETIÇÕES)

MALHA DUPLA
2 SENTIDOS

ESC 1:50



RELAÇÃO DO AÇO

L1

L2 4x

AÇO	N	DIAM (mm)	QUANT	C.UNIT (cm)	C.TOTAL (cm)
CA50	1	8.0	25	790	19750
CA50	2	8.0	40	490	19600
CA50	3	8.0	132	190	25080
CA50	4	8.0	40	630	25200

RESUMO DO AÇO

AÇO	DIAM (mm)	C.TOTAL (m)	PESO + 10% (kg)
CA50	8.0	896.3	384.5

PESO TOTAL (kg)

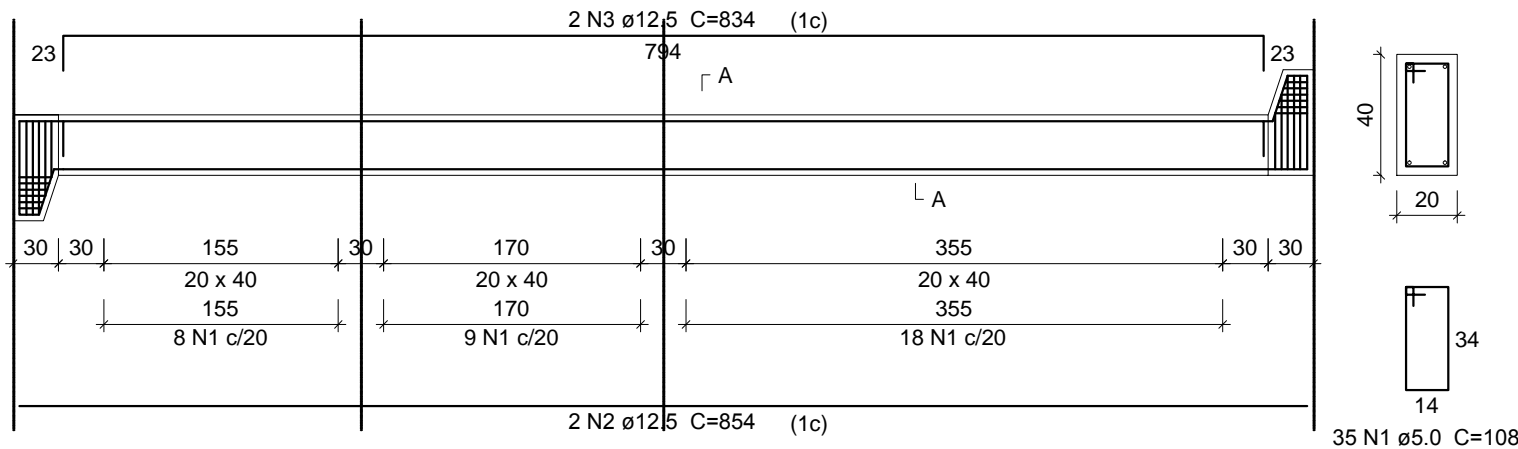
CA50 384.5

Volume de concreto (C-25) = 12.0 m³

Área de forma = 110.0 m²

V1

ESC 1:50

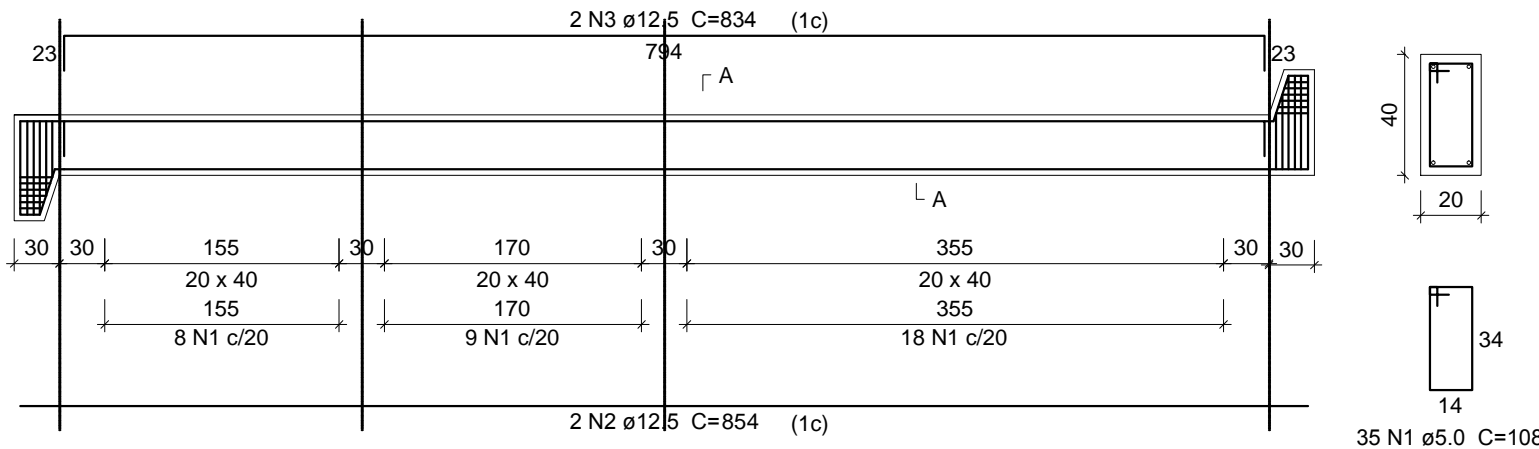


SEÇÃO A-A

ESC 1:25

V2

ESC 1:50

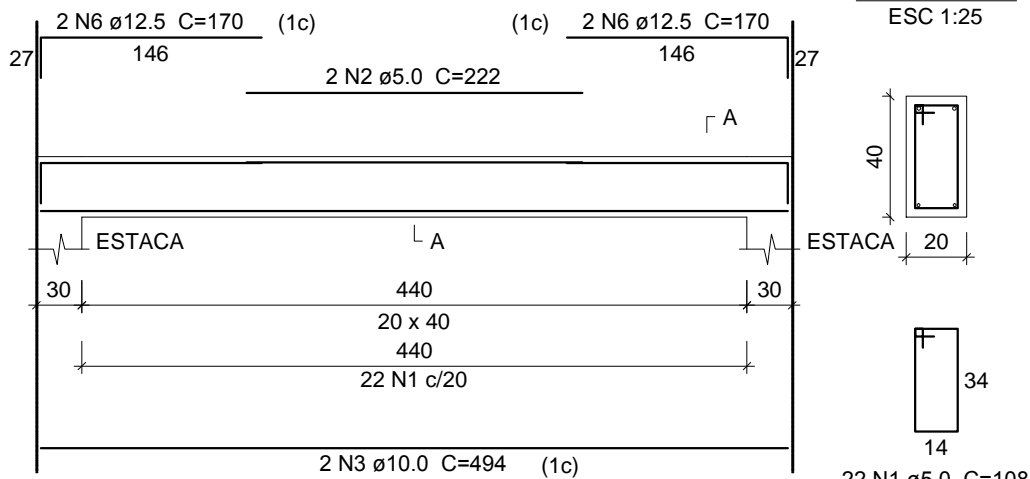


SEÇÃO A-A

ESC 1:25

V3 viga de arranque

ESC 1:50



SEÇÃO A-A

ESC 1:25

Relação do aço

AÇO	N	DIAM (mm)	QUANT	C.UNIT (cm)	C.TOTAL (cm)
CA60	1	5.0	92	108	9936
CA60	2	5.0	2	222	444
CA50	CONSOLE	8.0	12	180	2160
CA50	CONSOLE	8.0	12	100	1200
CA50	3	10.0	2	494	988
CA50	4	12.5	4	854	3416
CA50	5	12.5	4	834	3336
CA50	6	12.5	4	170	680

Resumo do aço

AÇO	DIAM (mm)	C.TOTAL (m)	PESO +10% (kg)
CA50	8.0	33.6	14.4
CA50	10.0	9.9	6.1
CA50	12.5	74.3	78.5
CA60	5.0	103.8	17.6

PESO TOTAL (kg)

CA50 99.0

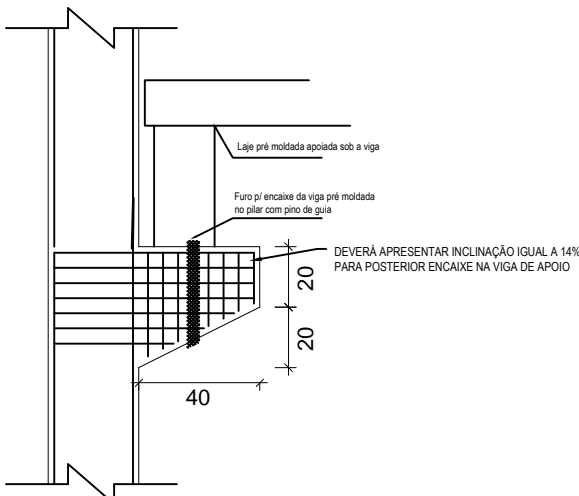
CA60 17.6

Área de forma = 17.8 m²

Volume de concreto (C-25) = 1.84 m³

DETALHE : CONSOLE E ENCAIXES

ESC 1:50



vamos
compartilhar
a cidade

PREFEITURA

PROJETO RAMPA
NÁUTICA - PRAIA DO
LARANJAL

DIREITOS AUTORAIS RESERVADOS. PROIBIDA A REPRODUÇÃO TOTAL OU PARCIAL DESTA DESENHO SEM O EXPRESSO CONSENTIMENTO DO PROPRIETÁRIO

TÍTULO DO DESENHO

PROJETO ESTRUTURAL - RAMPA NÁUTICA

PROJETO ESTRUTURAL

ESCALA: INDICADA

MUNICÍPIO

PELOTAS

ESTADO

RIO GRANDE DO SUL

LOGRADOURO

AV. DR. ANTÔNIO DE ASSUMPÇÃO

CODIGO DO DESENHO

NÚMERO DA REVISÃO

00

DATA

20/04/2021

EQUIPE TÉCNICA

KAREN B. A. ESPERANÇA
ENGENHEIRA CIVIL CREA 133204

Rua Mena Barreto, 752 - Pelotas/RS
Fone: (53) 33101350 - (53) 33101353
Email: seplag@pelotas.rs.gov.br

SECRETARIA DE
P. ANEJAMENTO E GESTÃO